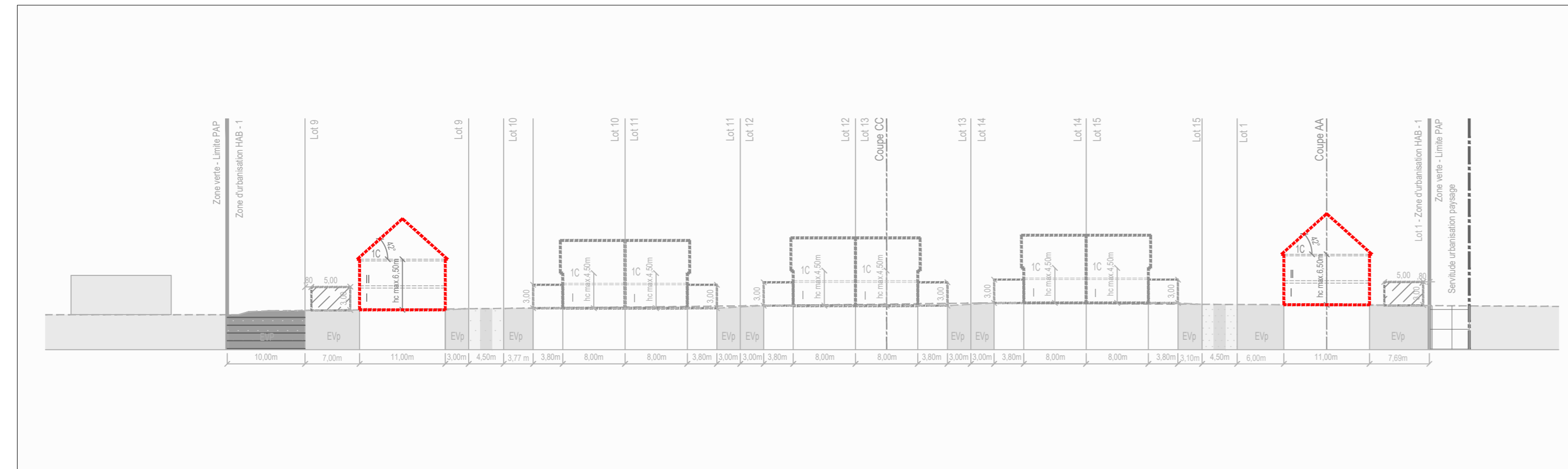




Coupe AA éch. 1/500



Coupe BB éch. 1/500



Coupe CC éch. 1/500



Plan d'Aménagement Particulier 1/500

Représentation schématique du degré d'utilisation du sol par lot ou lot

Surface d'emprise au sol (m²)	min		max		min		max		Surface constructible brute (m²)	
	min	max	min	max	min	max	min	max	min	max
Surface de scellement au sol (m²)	min		max		min		max		Type et nombre de logements	
Type de toiture	min		max		min		max		Nombre de niveaux	
Type, disposition et nombre des constructions	min		max		min		max		Hauteur de constructions (m)	

Délimitation du PAP et des zones du PAG

- Délimitation du PAP
- Délimitation des différents zones du PAG

Courbes de niveaux

- Terrain existant
- Terrain modelé

Nombre de niveaux

- I, II, III... Nombre de niveaux pleins
- +1, 2, 3... Nombre d'étages en retrait
- +1, 2, 3... Nombre de niveaux sous combles
- +1, 2, 3... Nombre de niveaux en sous-sol

Hauteur des constructions

- hc - x Hauteur à la corniche de m
- ha - x Hauteur à l'acrotère de x m
- hf - x Hauteur au faite de x m

Types, dispositions et nombre des constructions

- x - m x maisons isolées
- x - mj x maisons jumelées
- x - mp x maisons en bande

Types et nombre de logements

- x - u x logement de type unifamilial
- x - b x logement de type bifamilial
- x - c x logement de type collectif

Formes de toiture

- tp Toiture plate
- tr (y% - z%) Toiture à x versants, degré d'inclinaison

Orientation du faîte

- ←→ Orientation du faîte

Gabarit des immeubles (plans / coupes)

- Aligement obligatoire pour constructions destinées au séjour protégé
- Limites de surfaces constructibles pour constructions destinées au séjour protégé
- Aligement obligatoire pour dépendances
- Limites de surfaces constructibles pour dépendances
- Limites de surfaces constructibles pour constructions souterraines
- Limites de surfaces constructibles pour essai-corps

Délimitation des lots / îlots

- Lot projeté
- Terrain cédés au domaine public communal

Degré de mixité des fonctions

- min x% Pourcentage minimal en surface construite brute dédiée au logement par construction
- x% - y% Pourcentage minimal et maximal surface construite brute dédiée au logement par construction
- 0% Pourcentage obligatoire en surface construite brute de logement par construction

Espaces extérieurs privés et publics

- Evp Espace vert privé
- Evp Espace vert public
- Ajp Aire de jeux ouverte au public
- Eap Espace extérieur pouvant être scellé
- Vom Voie de circulation motorisée
- Eps Espace pouvant être dédié au stationnement
- Ccp Chemin piéton / piste cyclable / zone piétonne
- Vom Voie de circulation de type zone résidentielle ou zone de rencontre

Plantations et murets

- Arbre à moyenne ou haute lige projeté / Arbre à moyenne ou haute lige à conserver
- Haie projetée / haie à conserver
- Mur projeté / Mur à conserver

Servitudes

- Servitude de type urbanistique
- Servitude écologique
- Servitude de passage
- Elément bâti ou naturel à sauvegarder

Infrastructures techniques

- Rétention à ciel ouvert pour eaux pluviales
- Canalisations pour eaux pluviales
- Canalisations pour eaux usées
- Fossé ouvert pour eaux pluviales

Indications spécifiques

- Bât existant
- Limite de surface d'implantation pour abris de jardin
- 0,00 Cotes à titre indicatif
- 0,00 Cotes à respecter
- Limites cadastrales issues du mesurage officiel
- x - mp x maisons plurifamiliales
- Structure enterrée pour rétention des eaux pluviales
- Ase pluviale pour exutoire du bassin
- Clème d'eau pluviale
- Terrain issu du domaine public communal destiné au domaine privé
- φ Point de référence pour hauteur de construction

LOT 1	7,02 ares	LOT 2	6,85 ares	LOT 3	5,89 ares
- 178 -	358	- 178 -	358	- 178 -	358
269 1 - ml	1 - u	273 1 - ml	1 - u	258 1 - ml	1 - u
0,087 x 4,42	0,43 x 6,50	0,087 x 4,42	0,43 x 6,50	0,087 x 4,42	0,43 x 6,50
II +1C		II +1C		II +1C	

LOT 4	7,85 ares	LOT 5	6,56 ares	LOT 6	5,93 ares
- 178 -	358	- 178 -	358	- 178 -	358
271 1 - ml	1 - u	259 1 - ml	1 - u	240 1 - ml	1 - u
0,087 x 4,42	0,43 x 6,50	0,087 x 4,42	0,43 x 6,50	0,087 x 4,42	0,43 x 6,50
II +1C		II +1C		II +1C	

LOT 7	6,05 ares	LOT 8	5,79 ares	LOT 9	5,78 ares
- 178 -	358	- 171 -	351	- 171 -	351
240 1 - ml	1 - u	236 1 - ml	1 - u	236 1 - ml	1 - u
0,087 x 4,42	0,43 x 6,50	0,087 x 4,42	0,43 x 6,50	0,087 x 4,42	0,43 x 6,50
II +1C		II +1C		II +1C	

LOT 10	3,61 ares	LOT 11	3,53 ares	LOT 12	3,50 ares
- 190 -	227	- 150 -	227	- 150 -	227
195 1 - mj	1 - u	198 1 - mj	1 - u	199 1 - mj	1 - u
0,087 x 4,42	0,43 x 6,50	0,087 x 4,42	0,43 x 6,50	0,087 x 4,42	0,43 x 6,50
I +1C		I +1C		I +1C	

LOT 13	3,65 ares	LOT 14	3,59 ares	LOT 15	3,43 ares
- 190 -	227	- 150 -	227	- 150 -	227
203 1 - mj	1 - u	207 1 - mj	1 - u	207 1 - mj	1 - u
0,087 x 4,42	0,43 x 6,50	0,087 x 4,42	0,43 x 6,50	0,087 x 4,42	0,43 x 6,50
I +1C		I +1C		I +1C	

LOT 16	9,17 ares	LOT 17	3,13 ares	LOT 18	3,21 ares
- 319 -	798	- 150 -	227	- 150 -	227
479 1 - mp	4 - c	200 1 - mj	1 - u	200 1 - mj	1 - u
0,087 x 4,42	0,43 x 6,50	0,087 x 4,42	0,43 x 6,50	0,087 x 4,42	0,43 x 6,50
II +1C		I +1C		I +1C	

DATE	INDICE	MODIF. PAR	VERIF. PAR	MODIFICATION

DESSENE : QUEVAL Sophie VERIFÉ : DROUARD Caroline CONTRÔLE : HETTO Marcel
 CLIENT : Administration communale de Kiischpelt
 7, op der Gare
 L- 9776 Wilwerwiltz
 CHANTIER : "In der Hintersten"
 à Pintsch
 Commune de Kiischpelt
 OBJET : Modification du Plan d'Aménagement Particulier
 Partie graphique - Plan

<p>LUXPLAN S.A. Ingénieurs conseil</p>	<p>Certifié ISO 9001</p> <p>ISO 9001</p> <p>P.A.C. 8587 - BP 108 L- 1003 Caselien G.D. de Luxembourg Tel: (+352) 20 39 51-1 Fax: (+352) 20 58 09 E-mail: luxplan@luxplan.lu http://www.luxplan.lu</p>	<p>ÉCHELLE : 1/500</p> <p>FICHER : 20201150U_LP_ModPAP_Pintsch_0_Plan_04_Projet</p> <p>DATE : 03/07/2020 PHASE : Modification de PAP</p> <p>PLAN N° : 20201150U -LP- U001 IND. :</p>
---	---	--

Légende type